

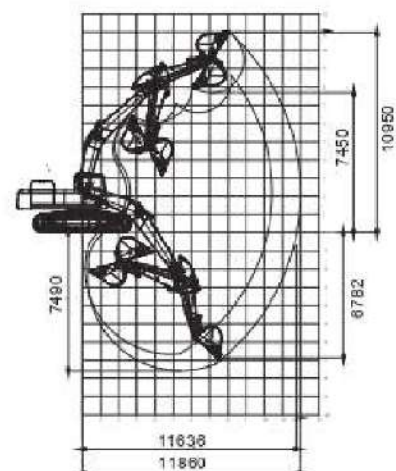
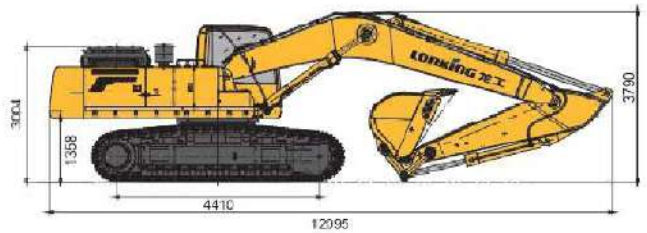
# CDM6490



- Объем стандартного ковша: 2.6 м<sup>3</sup>
- Глубина копания: 7490 мм
- Эксплуатационная масса: 50500 кг
- Мощность двигателя: 300 кВт (408 л.с.)/1800 об/мин

# ТЕХНИЧЕСКИЕ ХАРАКТЕРИСТИКИ

Основные	Эксплуатационная масса	50500 кг	
	Длина стрелы	7000 мм	
	Длина рукояти	3000 мм	
	Стандартный ковш	2.6 м <sup>3</sup> (скальный)	
	Макс. скорость движения	3.4/5.3 км/ч	
	Макс. скорость вращения платформы	8 об/мин	
	Преодолеваемый подъем	35° (70%)	
	Давление на грунт	87.1 кПа	
	Макс. тяговое усилие	396 кН	
	Двигатель	Модель	6WG1-XDHAG-03-C3
Номинальная мощность		300 кВт/1800 об/мин	
Макс. крутящий момент		1898/1400 Н·м/об/мин	
Объем		15.681 л	
Топливный бак		680 л	
Макс. скорость потока (общая)		734 л/мин	
Макс. рабочее давление		34,3 мПа	
Макс. давление в системе управления		3,9 мПа	
Макс. усилие копания на рукояти		245 кН (ISO)	
Макс. усилие копания на ковше		287 кН (ISO)	
Гидравлическая система	Гидравлический бак	480 л	
	Ширина гусеничной ленты	600 мм	
	Ходовая часть	Количество башмаков в гусеничной цепи	49 (на каждой стороне)
		Количество поддерживающих роликов	2 (на каждой стороне)
Количество опорных роликов		9 (на каждой стороне)	
Электрическая система	Напряжение	24 В	
	Емкость аккумулятора	24 В, 120 Ач×2	



## Стандартная комплектация

Двигатель ISUZU
Насос гидравлики Kawasaki
Гидрораспределитель Kawasaki
Гидромотор поворота платформы Kawasaki
Гидромотор хода Rexroth
Башмаки гусеницы с двойным грунтозацепами для скальных работ
Безопасная комфортная кабина с эргономическим дизайном и защитой при опрокидывании ROPS
Большая площадь остекления кабины
Металлическая защита нижн. лобового стекла
Большой LCD монитор с электронной системой контроля
Радио/MP3
Автоматический сигнализатор движения назад
Проблесковый маячок
Гидроразводка для гидромолота

## Опции

Различное дополнительное оборудование
Реверсивная гидроразводка для дополнительного оборудования
Гидроразводка для устройства быстрой замены оборудования
Устройство быстрой замены оборудования
Башмаки гусеницы с тремя грунтозацепами 700мм
Башмаки гусеницы с тремя грунтозацепами 800мм
Металлическая защита верхнего лобового стекла
Металлическая защита потолочного стекла
Камера заднего вида



**ТЕХНОМИР-УРАЛ**

Адрес:

г. Челябинск,  
Копейское шоссе, 23

+7 (919) 403-27-63  
zakaz1@tehnomicr-ural.ru

<https://tehnomicr-ural.ru>



### Челябинск

Копейское шоссе, 23

+7 (919) 403-27-63



### Курган

ул. Омская, 82, корп. "И"

+7 (919) 122-70-24



### Магнитогорск

ул. Герцена, б, блок "С", офис  
406.

+7 (351) 939-36-89



### Сургут

Нефтеюганское шоссе, 26

+7 (908) 887-50-43



### Новый Уренгой

ул. Крайняя, 24

+7 (919) 122-03-24



### Пермь

ул. Шоссе Космонавтов-344

+7 (342) 273-03-93



### Оренбург

ул. Беляевская, дом 6/3

+7 (353) 254-24-96



### Тюмень

ул. Старый Тобольский тракт 3  
км, д. 6, с. 1

+7 (345) 254-69-30



### Екатеринбург

ул. Мамина-Сибиряка, д.36, оф.  
405

+7 (343) 311-04-87



### Нижневартовск

+7 (346) 621-78-99